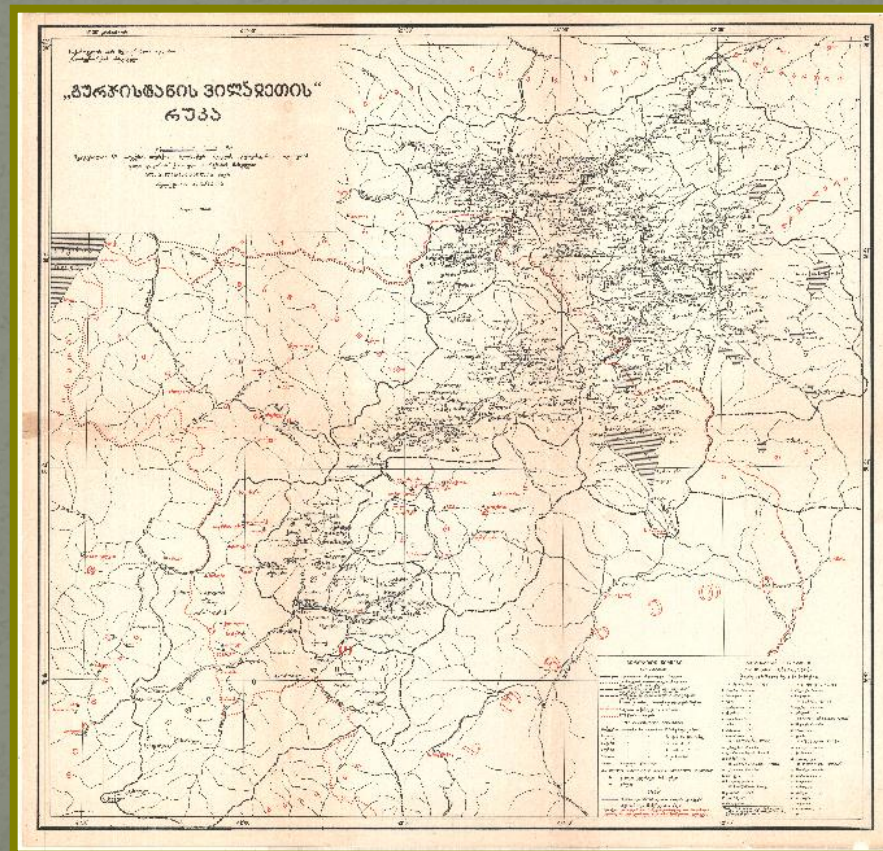


# Vine - One of the Important agriculture in Gurjistan governorate (XVI c.)

Dali Nikolaishvili, Davit Sartania  
Avtandil Ujmajuridze, Manana Kvetendze



## პირობითი ნიშნები

### საზღვრები

- საქართველოს ისტორიული საზღვარი
- საქართველოს ისტორიულ-გეოგრაფიული პროვინციების საზღვრები
- „გურჯისტანის ვილაჟეთის დიდ დაუთარში“ აღნუსხული ტერიტორიის საზღვრები
- ლივების (სანჯაყების) საზღვრები „გურჯისტანის ვილაჟეთში“
- ნაპიეთა (რაიონთა) საზღვრები ვილაჟეთების შიგნით
- საბჭოთა საქართველოს საზღვარი
- 1878 წლის საზღვარი

### დასახლებული პუნქტები

- ⊙ აწყური სოფლები მოსახლეობით 100-ზე მეტი კომლი
- ⊙ ფანაკი „ „ 50-დან 100 კომლამდე
- ⊙ აგარა „ „ 10 -დან 50 „ „
- ⊙ ურთა „ „ 5 -დან 10 „ „
- ⊙ ბოქთა „ „ 5 კომლამდე
- ⊙ ჭალა სოფლები უმოსახლო
- ქართული ისტორიულ-არქიტექტურული ძეგლები

- ▲ ტაძრები, ეკლესიები, მონასტრები
- ▲ ყიხეები

### გზები

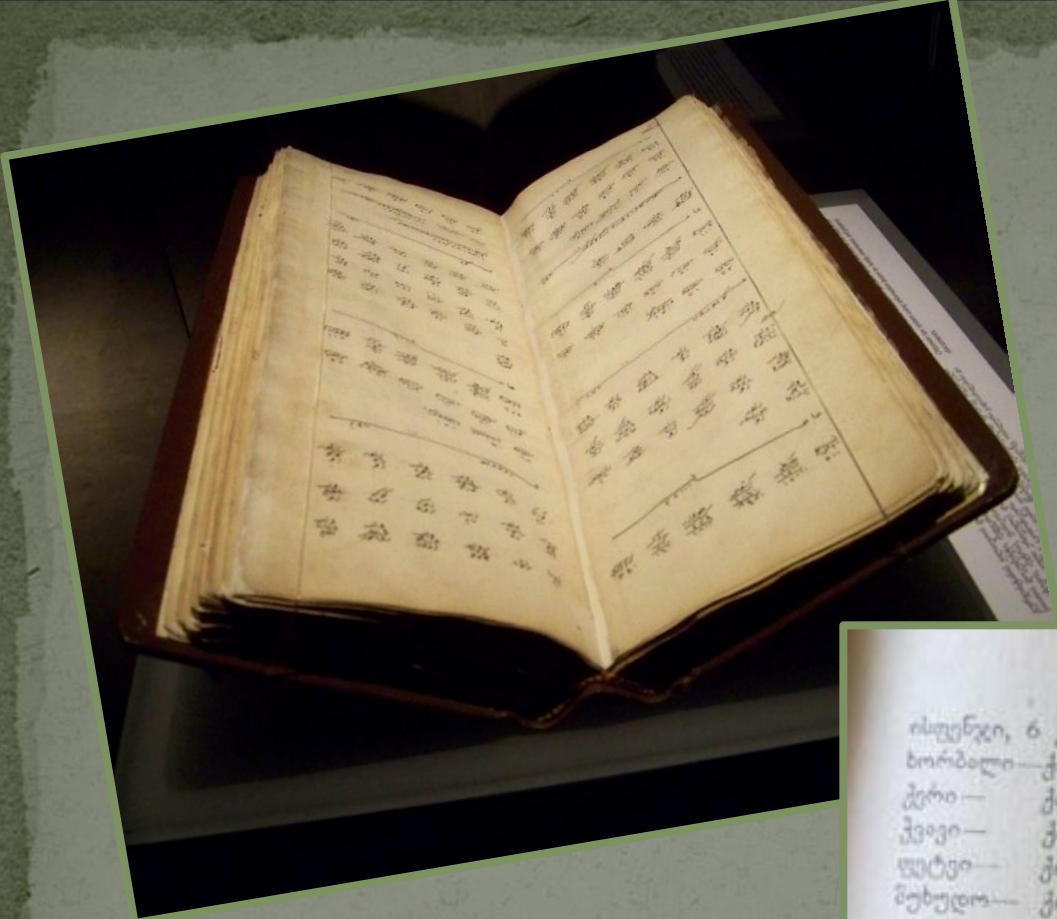
- ===== ისტორიული მნიშვნელობის მთავარი გრაქტები
- ===== ადგილობრივი მნიშვნელობის გზები

შენიშვნა: დასახლებული პუნქტები, რომლებიც არაა მოყვანილი „გურჯისტანის ვილაჟეთის დიდ დაუთარში“ წარწერილია ყავისფერით

## გურჯისტანის ვილაჟეთის რაიონები (ნაწილად):

(რუკაზე აღნიშნულია შესაბამი ნომრებით)

I ახალციხის ლივა	V ფოცხოვის ლივა
1 მზვარის რაიონი	19 მზვარეს რაიონი
2 ჩრდილის „	20 ჩრდილის „
3 უდის „	VI პეტრეს ლივა
4 ქვაბლიანის „	21 პეტრეს რაიონი
5 აწყურის „	22 ქაშუთის „
6 ოქროსციხის „	VII დიდი-არტაანოს ლივა
7 ოცხის „	23 მზვარეს რაიონი
8 ასპინძის „	24 ჩრდილის „
9 ჭაჭარაქის „	25 გყიანი „
II ხართვისის ლივა	VIII ვანაკის ლივა
10 ხერთვისის რაიონი	26 ფანაკის რაიონი
11 გყიანი ჯავახეთის რაიონი	27 ქიამხისის „
12 ბუზმარეთის „	28 ფანასკერტის „
III ახალქალაქის ლივა	IX ოლთისის ლივა*)
13 აკმეჭირის რაიონი	29 მზვარეს რაიონი
14 თმოგვის „	30 მისრასორის „
15 ნიალისყურის „	31 ჩრდილის „
IV ჩრდილის ლივა	32 ბარდუსის „
16 ჯანბახის რაიონი	33 ანძავის „
17 ქანარბელის „	34 არასდის „
18 მგელციხის „	35 ოლთისის „
*) დაუთარის არასრული მონაცემების გამო ამ ლივათა რაიონები რუკაზე გამოყოფილი არაა.	36 ჯანესორის „
	37 ახას „



— 75 —

ისლენჯი, 6 კაცი—	150		
ხორბალი—	ქილა 1000, ლირებ.	12000	გამოსალ. ცხვარზე
კერი—	ქილა 1300, ლირებ.	13000	გამოსალ. ლორზე
კვივი—	ქილა 150, ლირებ.	1500	გამოსალ. ფეტქარზე
ფაღვი—	ქილა 100, ლირებ.	1000	გამოსალ. თაფუზე და დეშაობნა
მუხუდო—	ქილა 5, ლირებ.	150	გამოსალ. ბოსტანზე
ოსპი—	ქილა 5, ლირებ.	120	გამოსალ. იალაღზე
ცერცვი—	ქილა 8, ლირებ.	120	გამოსალ. მურაბხასაზე თითო
სელის თეს.—	ქილა 10, ლირებ.	100	სახლზე 2
გამოსალები იონჯასა და თივაზე	350		ბაღდავენ და საჭორწინო გამოსალ. 168
			წისქვილი 1 თვალი, 6 თვით 30

**32. სოფელი კეხოვანი (ეძვეზდ. უღებ)**

შაბარებულ დარისპანისძე ელია ძე მისი

**ჯამი 9000**

# მონაცემთა ბაზა

	A	B	C			I	J	K	L		
1	#	სახელწოდება	სახელწოდება				საქ.	ს.ფ.გ	ქართული ტოპონიმი		
2	1	აგარა	აგარა	ელიაწმინდია აგარა	1	ახალციხის	1	მზვარეს	1-100 კომლი	1	1
3	2	აგარა	აგარა	აწყურის აგარა	1	ახალციხის	1	მზვარეს	1-100 კომლი	1	1
4	3	აგარა	აგარა	ასპინძის	1	ახალციხის	1	მზვარეს	1-100 კომლი	1	1
5	4	აგარა	აგარა	ჭაჭარაქის	1	ახალციხის	1	მზვარეს	1-100 კომლი	1	1
6	5	აგარა	აგარა	დემოთიასი	1	ახალციხის	1	აწყურის		1	1
7	6	ანი	ანი		1	ახალციხის	1	მზვარეს	1-100 კომლი	1	
8	7	ახალციხე	ახალციხის ციხის რამათი		1	ახალციხის	1	მზვარეს	100-ზე მეტი კომლი	1	1
9	8		ბობხა		1	ახალციხის	1	მზვარეს		1	
10	9	ბოგა	ბოგა		1	ახალციხის	1	მზვარეს	1-100 კომლი	1	1
11	10		გოგეთუბანი	მურდოს ზემოთ	1	ახალციხის	1	მზვარეს		1	1
12	11		ილიაწმინდა		1	ახალციხის	1	მზვარეს		1	1

	A	B	C	D	E	F	G	H	I	J	K	
13	12											
14	13	იველიტა	1	#	სახელწოდება	სახელწოდება		ლიეა	ნაპიე		საქ.	ს.ფ.გ
15	14	კლდე	921	920	ქვემო-ჯულაყარი	ქვემო-ჯულაყარი	8	ფანავის	28	ფანასკერტის		1
16	15	კონჯლა	922	921	შუა-ჯულაყარი	შუა-ჯულაყარი	8	ფანავის	28	ფანასკერტის		1
17	16		923	922	ჩაირი	ჩაირი	8	ფანავის	28	ფანასკერტის		1
18	17		924	923	ხომვანი	ხომვანი	8	ფანავის	28	ფანასკერტის		1
19	18	მიქელწმინდა	925	924	შვედოსი	შვედოსი	8	ფანავის	28	ფანასკერტის		1

	A	B	C	D	E	F	G	H	I	J	K	L	M	N	O	P	Q	R	S	T	U	V	W	X	Y
20	19																		კომლთა რაოდენობა	უმოსახლო	გადსახადი	ხორბალი	ქერი	ჭვავი	ფატი
21	20		927	926	ალაბალა	ალაბალა	7											7		6,000	1	2	3	3	
22	21		928	927	ალაბალა პატარა	ალაბალა პატარა	7											0	1						
23	22	სვირი	929	928	ანბარაკი	ანბარაკი	7											31							
			930	929	არდანა	არდანა	7											0	1						
			931	930	ბებერეჭი, ბებერევი	ბებერეჭი, ბებერევი	7											0	1						
			932	931	ბერდაგული	ბერდაგული	7											0	1	5,500					
			933	932	განარდიდი	განარდიდი	7											13		11,000	1	2	3		
			934	933	გელაზორი ზემო	გელაზორი ზემო	7											174	1	30,000	1	2			
			935	934	გელაზორი ქვემო	გელაზორი ქვემო	7											0	1						
			936	935	გურა	გურა	7											7		3,000	1	2	3		
			937	936	დადაგული	დადაგული	7											0	1	2,000					
			938	937	დრომი	დრომი	7											0	1	2,500					
			939	938	ზანაზომი	ზანაზომი	7											5		13,000	2	1	3	3	
			940	939	ზარზაბის იალაღი	ზარზაბის იალაღი	7											0	1	3,500					
			941	940	თორა	თორა	7											38		21,000	2	1	3		
			942	941	თოროსხევი	თოროსხევი დიდი	7											0	1	7,000					
			943	942	თოროსხევი	თოროსხევი პატარა	7											14		15,100	1	2		3	
			944	943	თოროსხევი შუა	თოროსხევი შუა	7											0	1	12,000					
																		6		5,000	1	2		3	
																		0	1	500					
																		0	1	100					
																		0	1	500					
																		19		7,000	2	1	3	3	
																		30		20,000	1	2	3		
																		7	1	6,300					

# შემაჯამებელი ცხრილი

	A	B	C	D	E	F	G	H	I	J	K	L	M	N	O	P	Q	R
	#	ლივები/ნაპიეები	საქ	ს.ფ.გ.	ქართული ტოპონიმი	ფართობი, ათ. კვ.კმ	ხოფელი	მამული	ხათეგელი	იალადი	გამოსაღები	კომლთა რაოდენობა	უმოსახლო	გადახაზადი, ახეები	არ არის დაფთარში	არ არის რუკაზე	ხოფლები ხიმჭიდროვე	კომლები ხიმჭიდროვე
1																		
2	I	<b>ახალციხის</b>																
3	1	მზვარეს	35	0	25	180.095	32	0	3	0	0	501	16	307,733	0	11	177.684	15.656
4	2	ჩრდილის	27	0	7	100.490	27	0			0	380	6	287,300	0	18	268.684	14.074
5	3	უდის	53	3	35	347.580	54	0	1	1	0	694	8	409,974	0	31	155.360	12.852
6	4	ქვაბლიანის	17	0	12	299.905	17	0	0	0	0	74	10	82,034	0	11	56.685	4.353
7	5	აწყურის	61	0	40	455.983	60	0	1	0	0	439	22	566,401	0	31	131.584	7.317
8	6	ოქროსციხის (ალთუნყალეს)	17	0	7	83.014	17	0	0	0	0	200	3	188,950	0	3	204.786	11.765
9	7	ოცხის	25	0	16	234.865	24	1	0	0	0	260	7	236,300	0	10	102.187	10.833
10	8	ასპინძის	42	0	20	267.811	41	0	1	0	0	385	7	412,597	0	21	153.093	9.390
11	9	ჭაჭარაქის	54	0	33	423.944	53	0	1	0	0	333	20	487,746	0	34	125.017	6.283
12			<b>331</b>	<b>3</b>	<b>195</b>	<b>2,394</b>	<b>325</b>	<b>1</b>	<b>7</b>	<b>1</b>	<b>0</b>	<b>3,266</b>	<b>99</b>	<b>2,979,035</b>	<b>0</b>	<b>170</b>	<b>152.787</b>	<b>10.280</b>
13	II	<b>ხერთვისის</b>																
14	10	ხერთვისის	38	0	14	183.505	36	0	2	0	0	539	7	439,292	0	13	196.180	14.972
15	11	ტყიანი ჯავახეთის	68	0	28	501.325	68	0	0	0	0	365	34	610,101	0	36	135.641	5.368
16	12	ბოზმარეთის	12	0	4	91.388	12	0	0	0	0	67	4	83,965	0	5	131.309	5.583
17			<b>118</b>	<b>0</b>	<b>46</b>	<b>776</b>	<b>116</b>	<b>0</b>	<b>2</b>	<b>0</b>	<b>0</b>	<b>971</b>	<b>45</b>	<b>1,133,358</b>	<b>0</b>	<b>54</b>	<b>154.377</b>	<b>8.641</b>
18	III	<b>ახალქალაქის</b>																
19	13	აკმეპირის	84	0	18	1,884.328	79	1	1	0	3	583	40	689,682	0	47	41.925	7.380
20	14	თმოგვის	18	2	11	56.538	20	0	0	0	0	130	10	128,612	0	12	353.744	6.500
21	15	ნიალისყურის	16	17	7	206.605	31	0	1	1	0	286	14	308,000	0	20	150.045	9.226
22			<b>118</b>	<b>19</b>	<b>36</b>	<b>2,147</b>	<b>130</b>	<b>1</b>	<b>2</b>	<b>1</b>	<b>3</b>	<b>999</b>	<b>64</b>	<b>1,126,294</b>	<b>0</b>	<b>79</b>	<b>181.904</b>	<b>7.702</b>
23	IV	<b>ჩრდილის</b>																
24	16	ჯანბაზის	0	52	13	1,040.897	49	0	0	0	3	458	26	458,473	0	35	47.075	9.347
25	17	ქანარბელის	25	4	10	368.676	28	0	1	0	0	350	11	387,015	1	18	75.947	12.500
26	18	მგელციხის	0	16	7	103.744	15	0	1	0	0	107	8	91,863	0	9	144.587	7.133
27			<b>25</b>	<b>72</b>	<b>30</b>	<b>1,513</b>	<b>92</b>	<b>0</b>	<b>2</b>	<b>0</b>	<b>3</b>	<b>915</b>	<b>45</b>	<b>937,351</b>	<b>1</b>	<b>62</b>	<b>89.203</b>	<b>9.660</b>
28	V	<b>ფოცხოვის</b>																
29	19	მზვარეს	0	50	25	330.609	48	0	1	0	1	441	15	337,803	0	29	145.187	9.188
30	20	ჩრდილის	7	25	11	314.379	30	2	0	0	0	368	10	313,900	0	21	95.426	12.267
31			<b>7</b>	<b>75</b>	<b>36</b>	<b>645</b>	<b>78</b>	<b>2</b>	<b>1</b>	<b>0</b>	<b>1</b>	<b>809</b>	<b>25</b>	<b>651,703</b>	<b>0</b>	<b>50</b>	<b>120.306</b>	<b>10.727</b>
32	VI	<b>პეტრეს</b>																
33	21	პეტრეს	38	0	25	449.671	38	0	0	0	0	28	31	366,505	0	23	84.506	0.737
34	22	ქაშვეთის	11	0	8	507.755	11	0	0	0	0	6	10	102,450	0	3	21.664	0.545

## რუკასა და დავთარში მოცემულია:

❖ **1200-ზე მეტი ობიექტი**  
მ.შ.

- **291 მდინარე (მ.შ. 15 სახელდებული);**
- **11 ტბა (მ.შ. 7 სახელდებული);**
- **3 გადასასვლელი;**
- **1000-ზე მეტი სოფელი;**
- **56 მამული, სათესველი, იალაღი, გამოსაღები;**
- **ათეულობით ტაძარი, ეკლესია, მონასტერი. ციხე.**

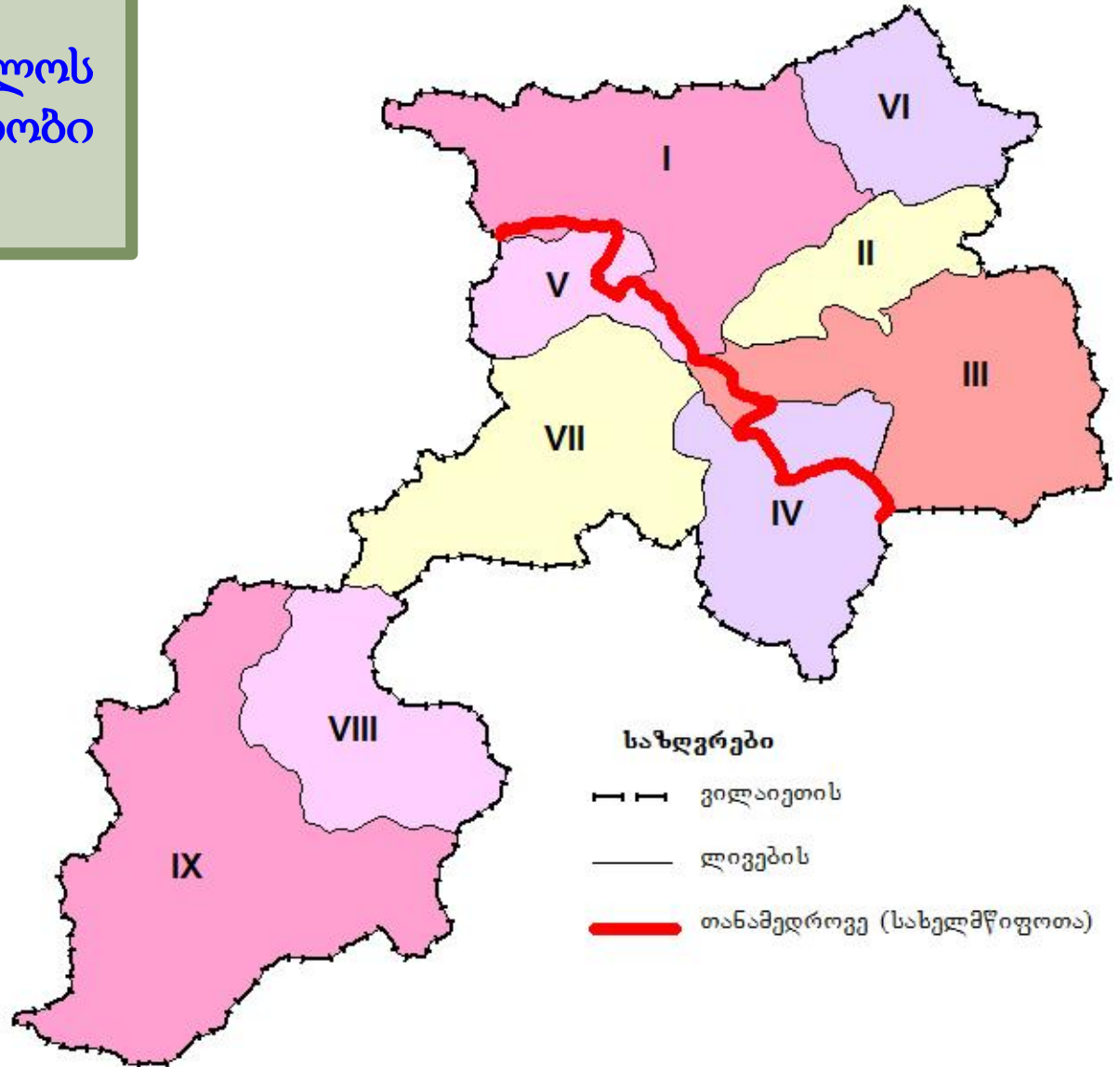
# გურჯისტანის ვილაიეთის ადმინისტრაციული მოწყობა - ლივები

ფართობი **15 204 კმ<sup>2</sup>**

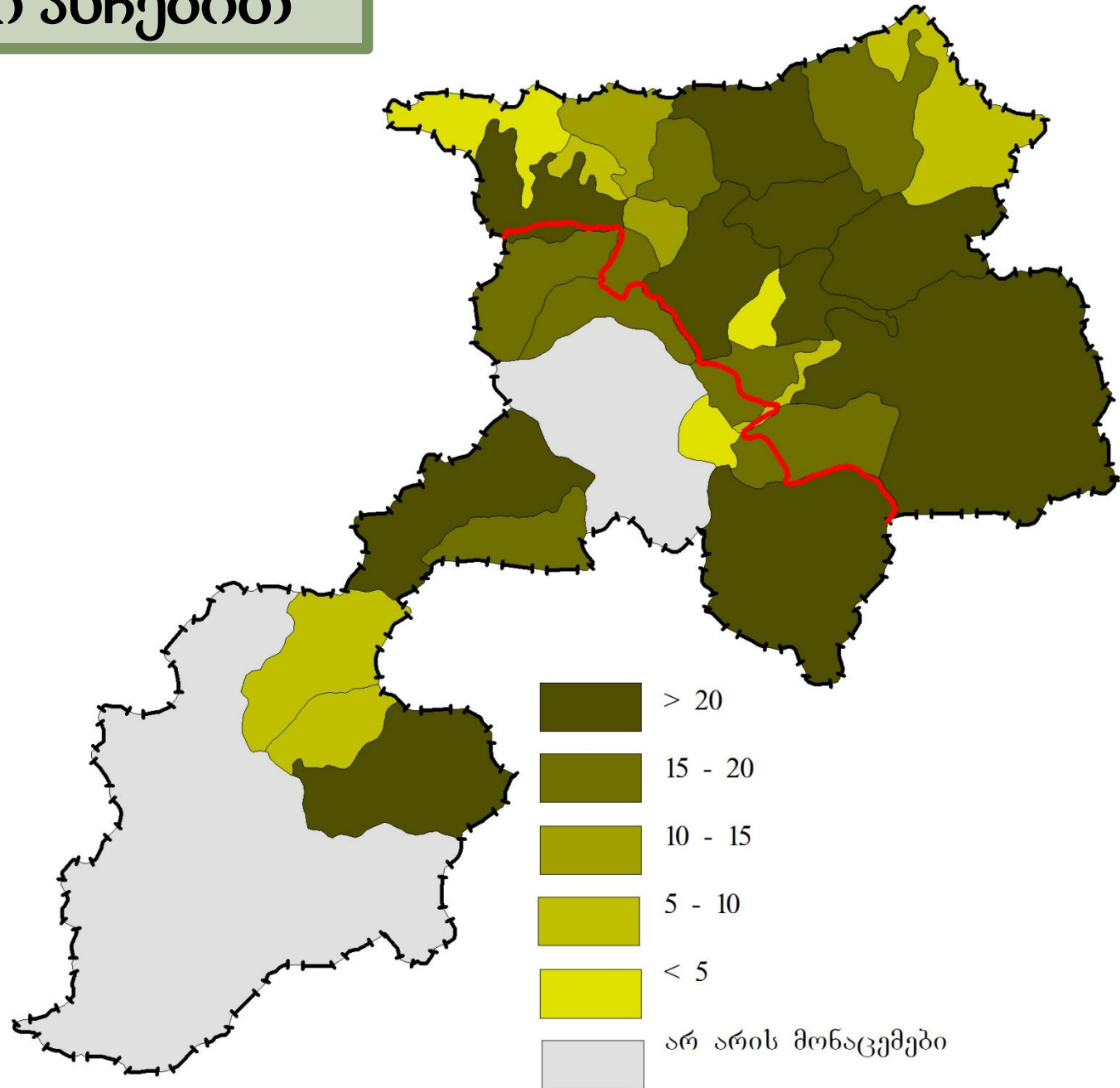
თანამედროვე საქართველოს  
მიღმა დარჩენილი ფართობი  
**8 681 კმ<sup>2</sup>**

**9 ლივა (სანჯაყი)**

- I – ახალციხის
- II – ხერთვისის
- III – ახალქალაქის
- IV – ჩრდილის
- V – ფოცხოვის
- VI – პეტრეს
- VII – დიდი-არტაანის
- VIII – ფანაკის
- IX – ოლთისის

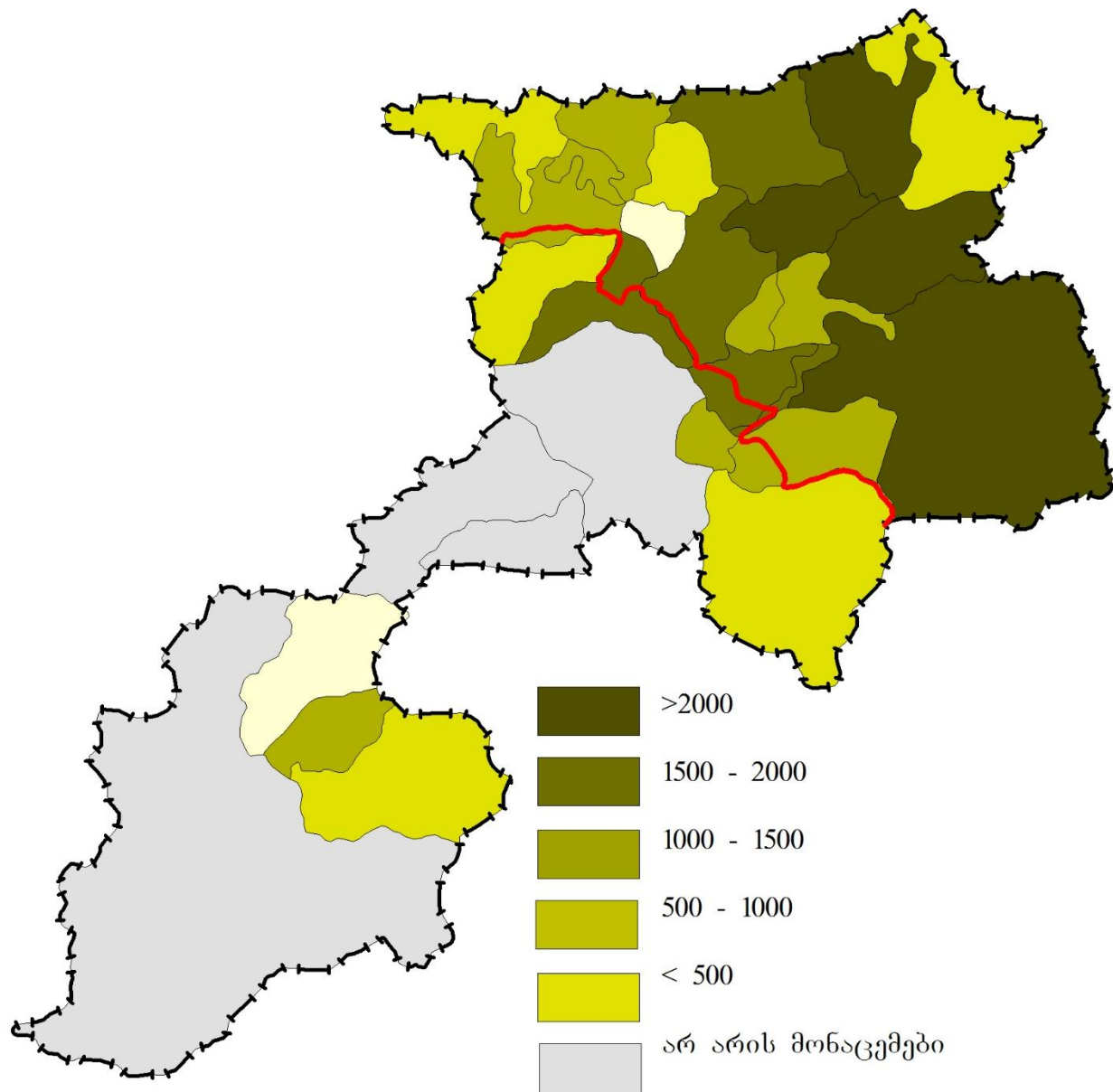


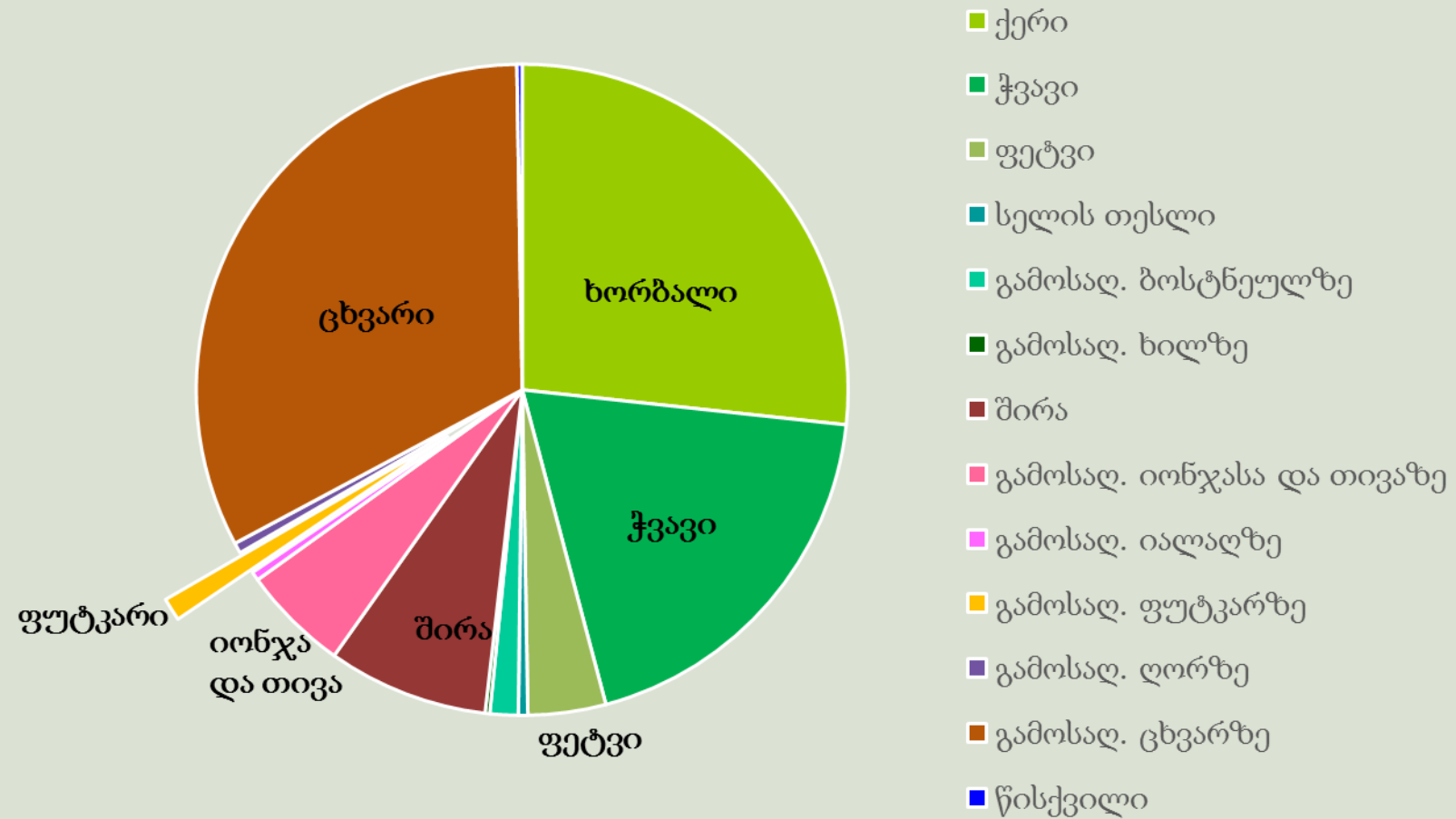
# გადასახადი ახჩებით



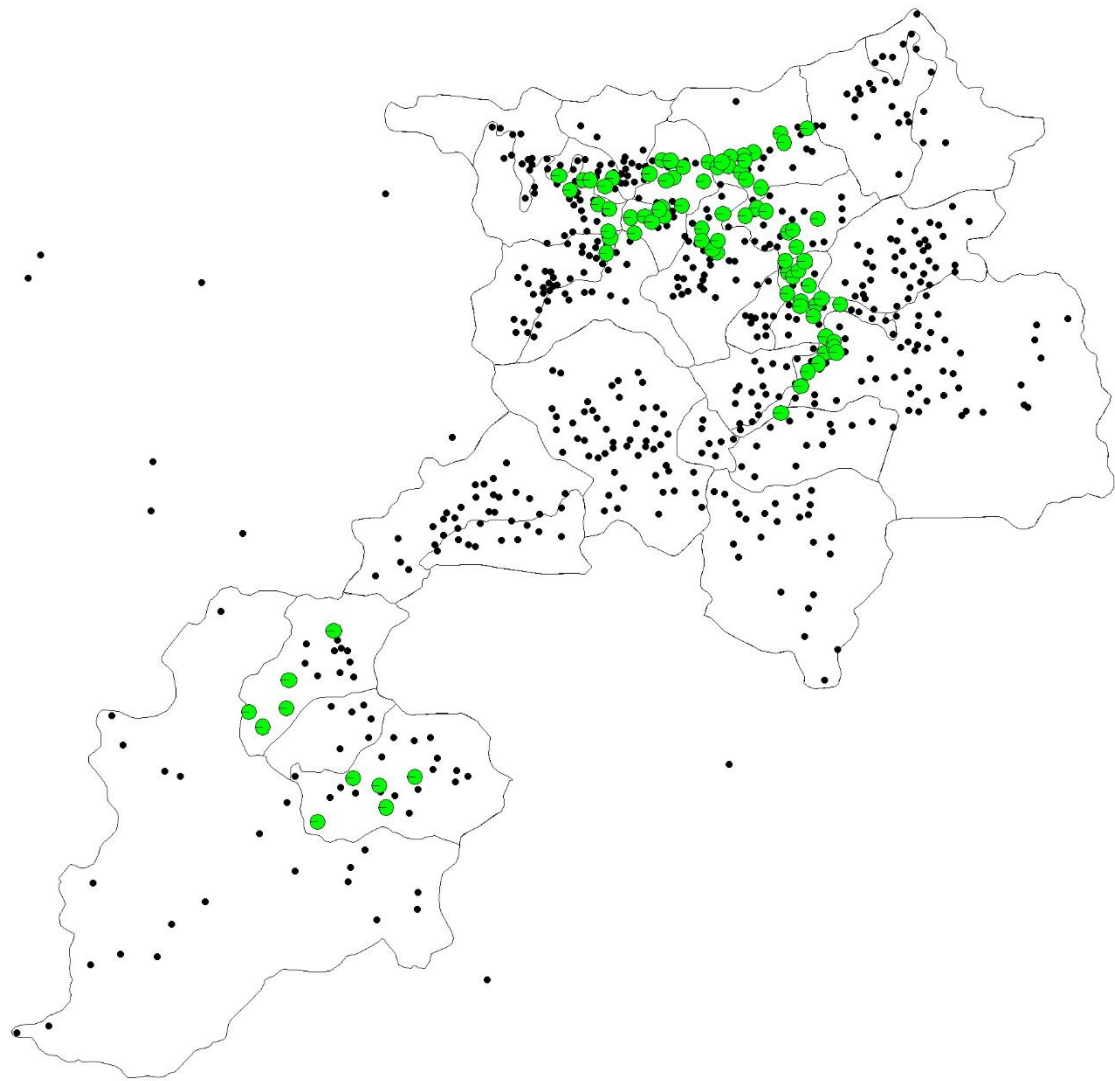


# გადასახადი 1 კომლზე, ახჩებით





# ვაზის გავრცელება



# ვაზის კულტურა და შირა

ახალციხის ლივაში 41 სოფელში 111 ვენახის ნაკვეთია აღრიცხული. მაგალითად, ხერთვისის რაიონის 17 სოფლიდან 7-ში იყო 23 ნაკვეთი. დიდი იყო ვენახის ნაკვეთების რაოდენობა ახალციხისა და ჩრდილის რაიონებშიც - 20-20 ნაკვეთი.

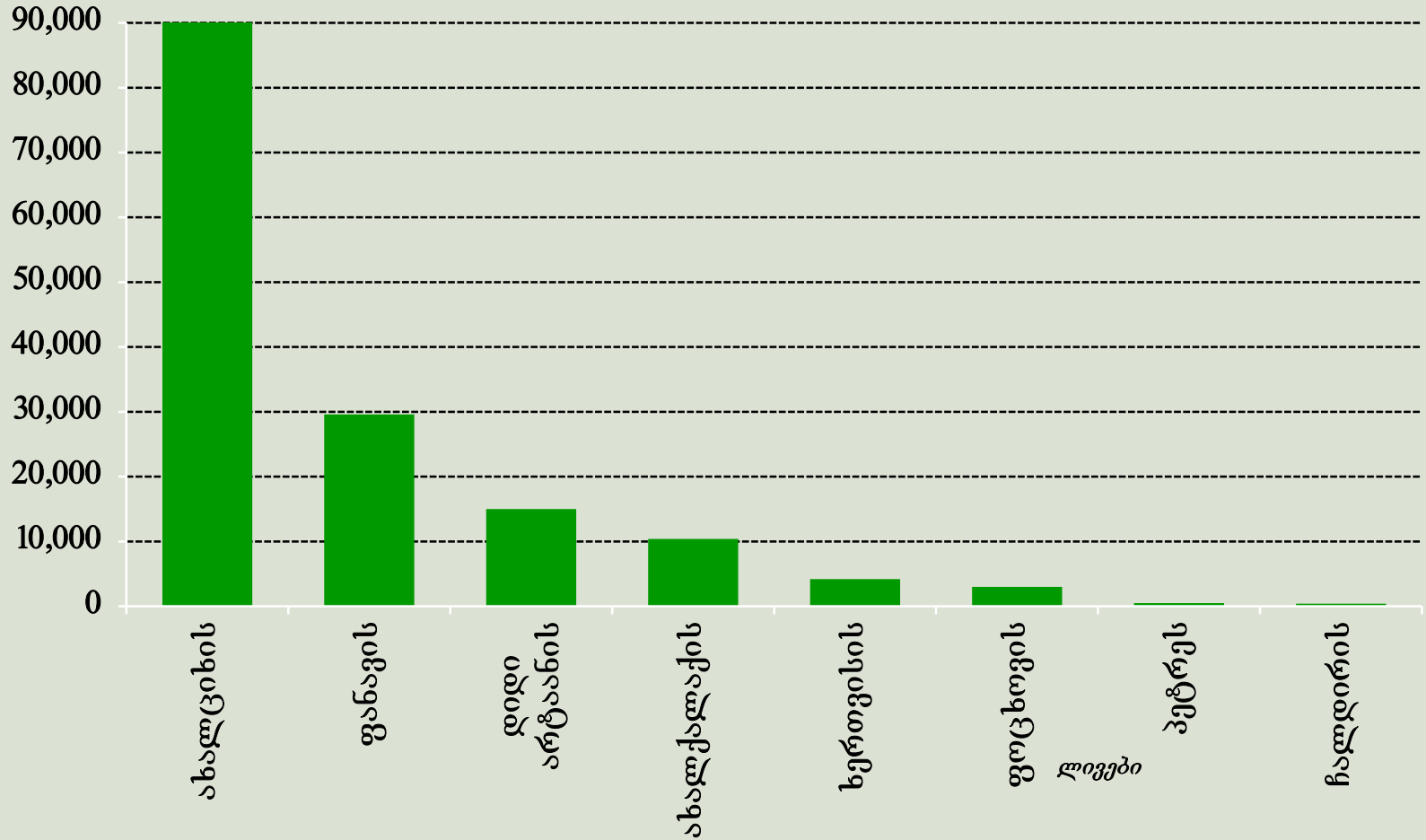
ვენახის ნაკვეთების განაწილება სამცხე-ჯავახეთში „გურჯისტანის ვილაიეთის დიდი დავთრის მიხედვით“  
(წიქვამის მიხედვით)

რაიონები	ვენახის ნაკვეთების რაოდენობა	სოფლების/დაბების რაოდენობა ვენახების ნაკვეთებით	სოფლები
ახალციხის	20	6	ახალციხის რაბათი, ზ. ხუმა, კლდე, ქვ. ხუმა, წყრუთი
ჩრდილის	20	8	არყისციხე, დაბა ახალ., დიდი მერეჯი, ზ. მარდა, ზ. სხვილისი, პატარა მერეჯი, ქვ. მარდა, ქვ. სხვილისი
უდის	16	5	ზ. ორჭომანი, ირქა, მეიდანის, უდის ციხე რაბათი, ქვ. ორჭომანი
აწყურის	16	8	აწყურის ციხის რაბათი, ბლორმა, გიორგიწმინდა, ზერზნა, საყუნეთი, ტყემლოვანი, წინუბანი, ხითელი
ალთუნ ყალა	3	1	წრე
ოცხე	5	1	უნწა
ასპინძის	7	4	ასპინძის ციხე ციხის რაბათი, ზ. ზურზელი, ინწყორა, ქვ. ოშორა
ჭაჭარაქის	1	1	მლაშისხევი ვენახებით
ხერთვისის	23	7	ბნელა, გელსუნდა, სარო, ტოლოში, ფია, შვილდწევანი, ხერთვისის ციხის რაბათი

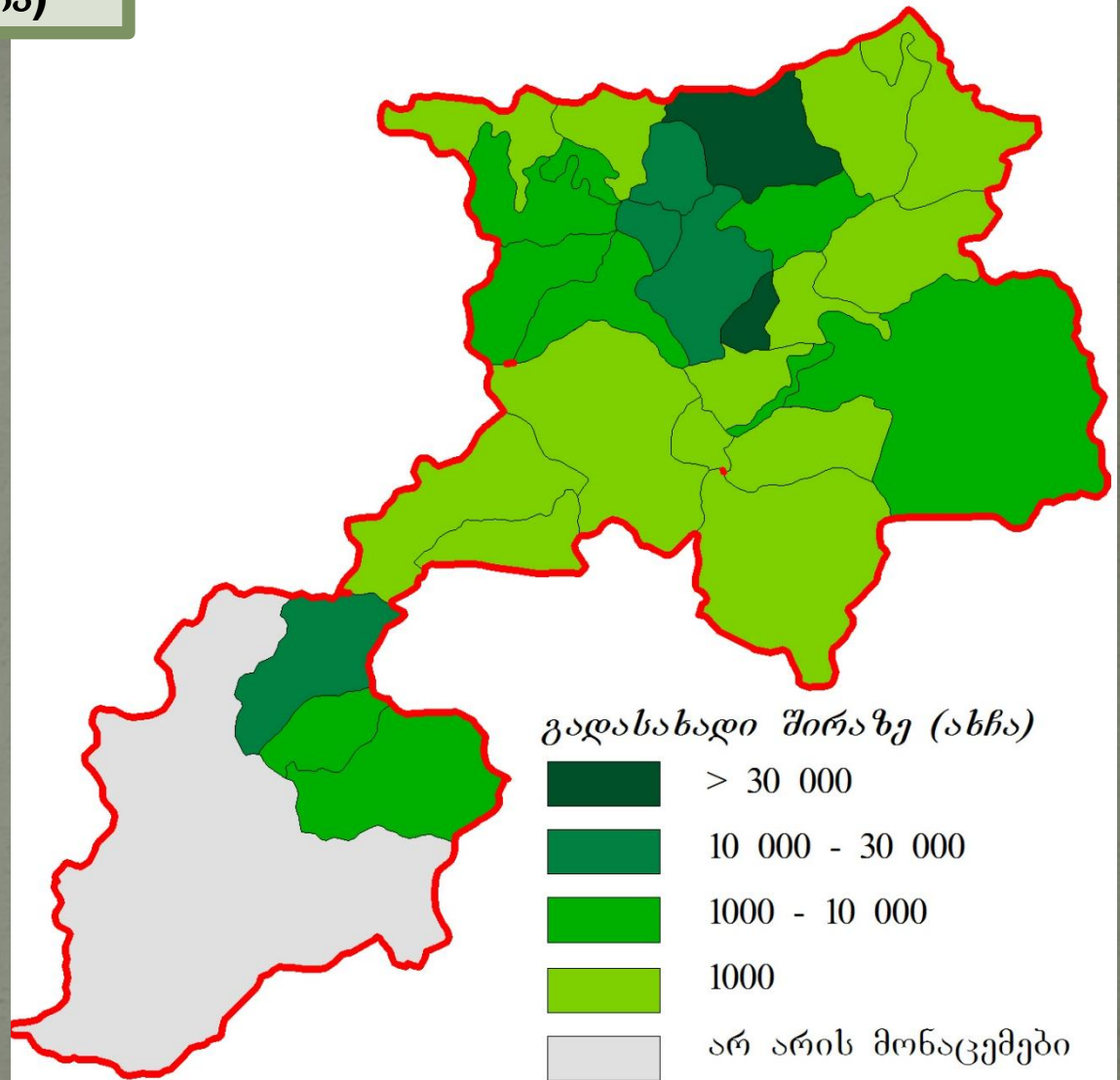
# გურჯისტანის ვილაიეთში სასოფლო-სამეურნეო ხარკი შირის მიხედვით

(კეცხოველის მიხედვით)

ახეები



# გადასახადი შირაზე (ახჩა)



# მადლობა ყურადღებისათვის!

გახსოვდეს გურჯისტანი!



ბანა ძველად



ბანა დღეს